

Ansichten

Straße



Beispiel Doppelhaushälften Nr.

01

02

Garten

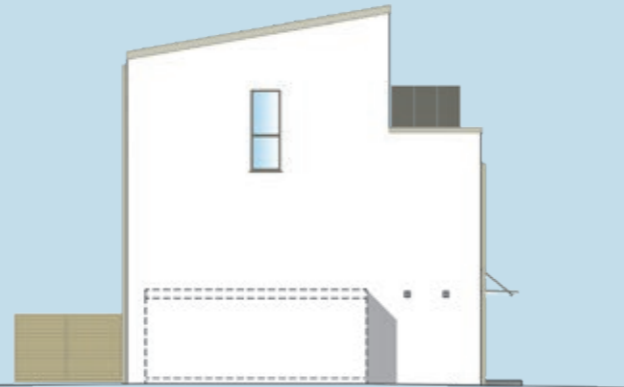


Beispiel Doppelhaushälften Nr.

02

01

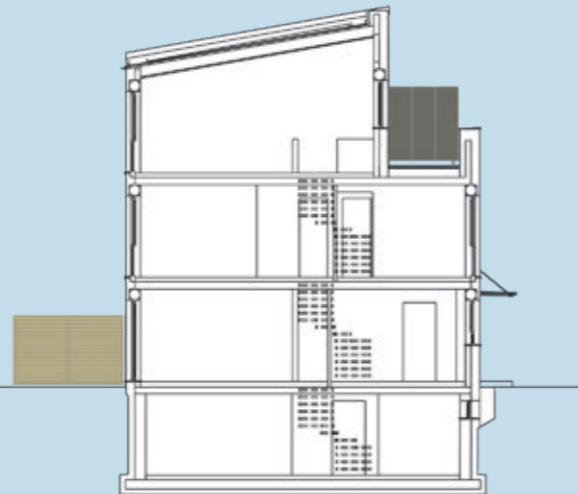
Giebel



Beispiel Doppelhaushälfte Nr.

01

Schnitt



Beispiel Doppelhaushälfte Nr.

01



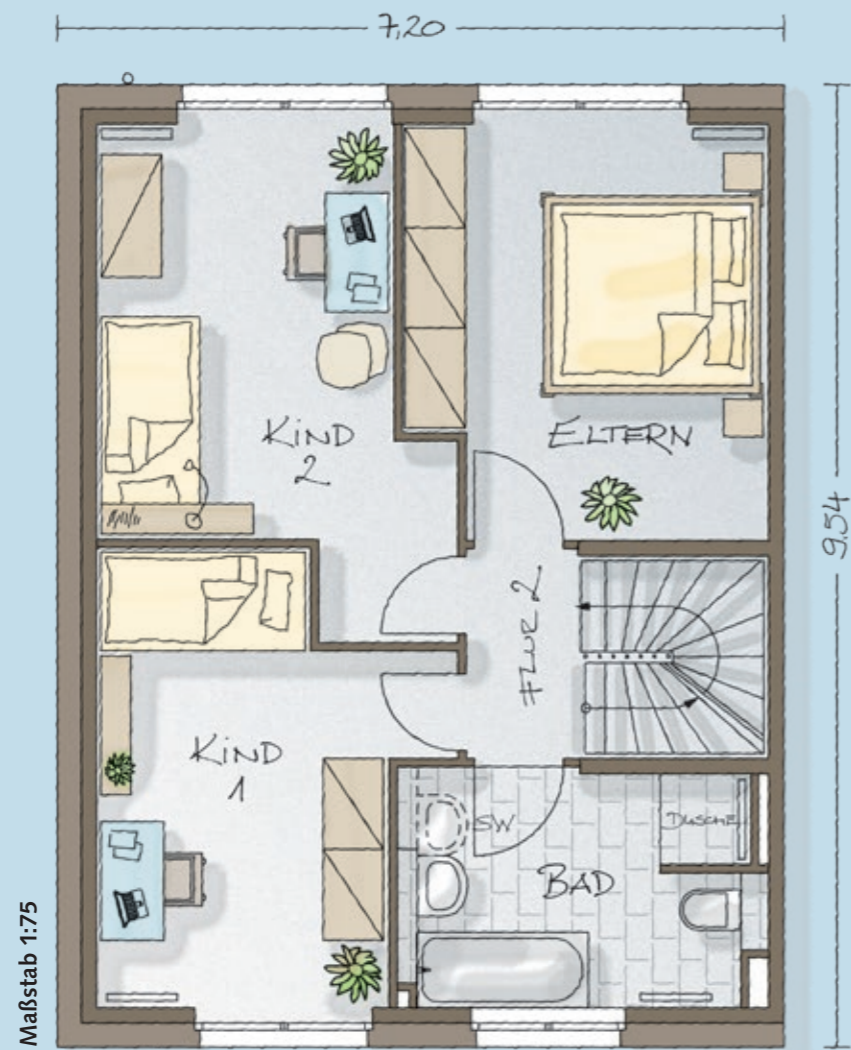
HOMEBERG
DUISBURG



 55
EffizienzHaus



Doppelhaushälften
W145V



1. Obergeschoss

Wohnfläche	m ²
Eltern	14,32
Kind 1	13,16
Kind 2	14,18
Flur 2	2,35
Bad	8,21
Gesamt	52,22

2. Obergeschoss

Wohnfläche	m ²
Gast	37,67
Dachterrasse (12,76)	6,38
Gesamt	44,05

Gesamt

Wohnfläche	m ²
Kellergeschoss	3,48
Erdgeschoss	59,08
1. Obergeschoss	52,22
2. Obergeschoss	44,05
Gesamt	158,83

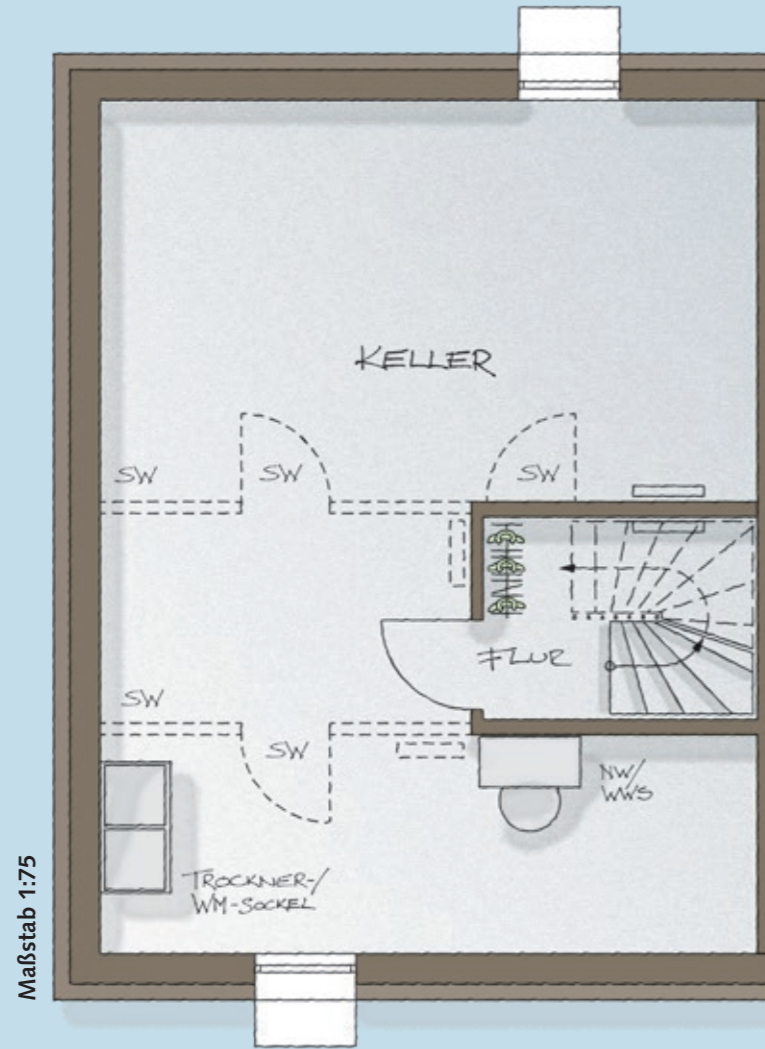
Nutzfläche	m ²
Kellergeschoss	48,53
Gesamt	48,53

Wohn-/Nutzfl. 207,36

Doppelhaushälften

Am Beispiel **Doppelhaushälfte Nr. 01**

Die Zuordnung der einzelnen Hauseinheiten entnehmen Sie bitte dem Lageplan.



Kellergeschoss

Wohnfläche	m ²
Flur	3,48
3,48	
Nutzfläche	m ²
Keller	48,53
48,53	



Erdgeschoss

Wohnfläche	m ²
Küche	12,27
Wohnen/Essen	30,92
Flur 1	7,31
WC	2,58
Terrasse (12,00)	6,00
59,08	